

# DFE080

Deviatore elettrico componibile per basse portate  
*Low flow sectionable solenoid control diverter valves*

**New!**



- Dimensioni e peso contenuti.
- Solenoide maggiorato per un azionamento sicuro
- Bobina disponibile con connettori di diverso tipo
- Fino a 3 sezioni per 10 vie complessive
- Disponibile con corpo in esecuzione zincata.
- *Low weight and short dimensions*
- *Increased performances solenoid for sure operation*
- *Coil available with several connector types*
- *Up to 3 sections for 10 total ways*
- *Available with galvanized body*

## Condizioni di lavoro

I dati e i diagrammi riportati in questo volantino sono stati rilevati con olio a base minerale avente viscosità di 46 mm<sup>2</sup>/s alla temperatura di 40°C.

Portata nominale	: 25 l/min
Pressione nominale	
senza drenaggio	: 200 bar
con drenaggio esterno	: 315 bar
Fuga interna (a 100 bar)	: 5 cm <sup>3</sup> /min
Fluido idraulico	: olio a base minerale
Viscosità (campo di lavoro)	: da 12 a 400 mm <sup>2</sup> /s
Grado di contaminazione	: 19/16 - ISO4406
Tensione nominale	: 12-24 VDC
Potenza nominale	: 38 W
Inserzione	: 100 %
Isolamento	: classe H
Campo di temperatura del fluido	: da -20°C a 80°C
Campo di temperatura ambientale	: da -40°C a 60°C

## Working conditions

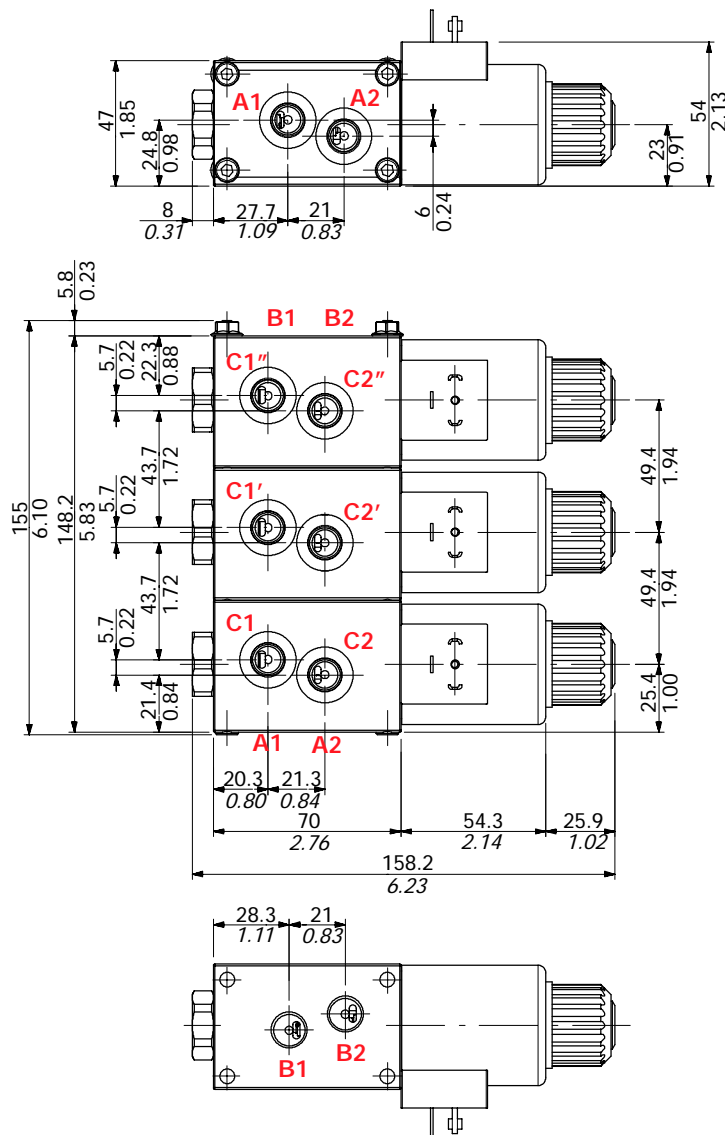
*This leaflet shows technical specifications and diagrams measured with mineral oil of 46 mm<sup>2</sup>/s (cSt) viscosity at 40°C (104°F) temperature.*

Nominal flow rating	: 25 l/min
Nominal pressure (max.)	
without drain	: 200 bar (2900 psi)
with external drain	: 315 bar (4600 psi)
Internal leakage	
(with 100 bar / 1450 psi)	: 5 cm <sup>3</sup> /min (0.31 in <sup>3</sup> /min)
Hydraulic fluid	: mineral base oil
Viscosity (operating range)	: 12 to 400 mm <sup>2</sup> /s (cSt)
Max. level of contamination	: 19/16 - ISO4406
Nominal voltage	: 12-24 VDC
Power rating	: 38 W
Duty cycle	: 100 %
Coil insulation	: class H
Fluid temperature	: from -20 to 80°C
Ambient temperature	: from -40 to 60°C

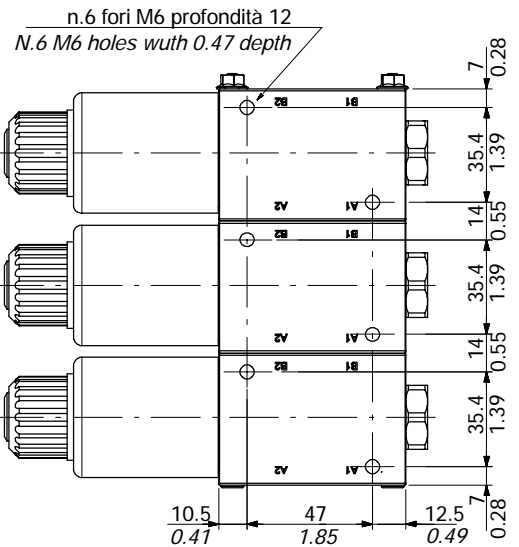
DGV0071E

2<sup>a</sup> edizione Aprile 2004: Questa edizione aggiorna tutte le precedenti.  
2<sup>nd</sup> edition April 2004: This edition supercedes all prior documents.

**walvoil**  
HYDRAULIC CONTROL SYSTEMS



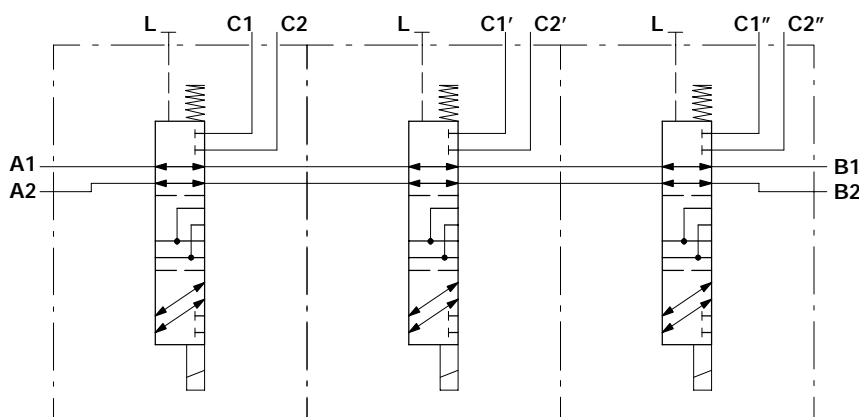
Vista da sotto - Bottom view



### Filettature - Standard threads

	BSP (ISO 228/1)	UN-UNF (ISO 11926-1)
Bocche - Ports	G 1/4	7/16-20 (SAE 4)
Drenaggio - Drain		

### Circuito idraulico - Hydraulic circuit

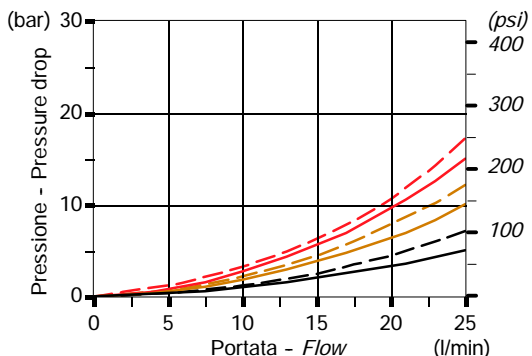


Descrizione - Description: DFE080/10A18ES-W201-12VDC

Opzioni configurazione

Configuration options

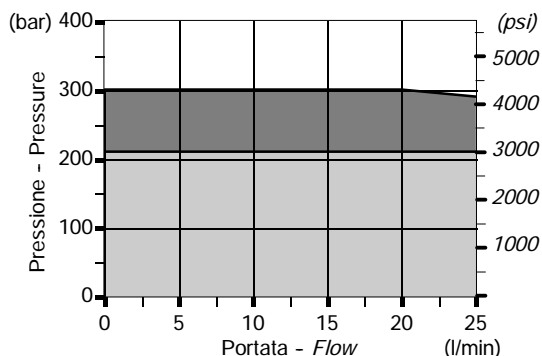
Perdite di carico - Pressure drop



- Curve su DFE080/6 - Curves on DFE080/6  
— A1⇒B1 / - - - - A1⇒C1
- Curve su DFE080/8 - Curves on DFE080/8  
— A1⇒B1 / - - - - A1⇒C1'
- Curve su DFE080/10 - Curves on DFE080/10  
— A1⇒B1 / - - - - A1⇒C1'

Condizioni operative minime - Minimum dynamic conditions

(alimentazione - feeding = Vn-10%, bobina - coil at 70 °C)

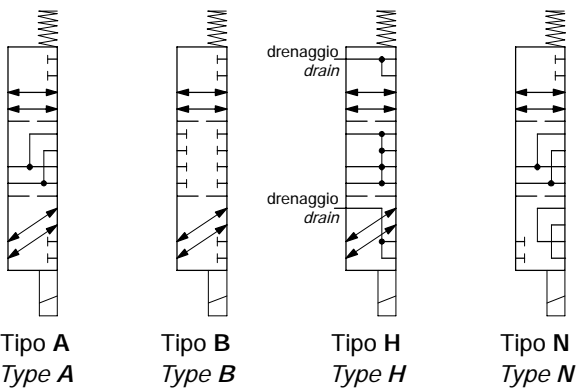


- Con drenaggio - With drain
- Senza drenaggio - Without drain

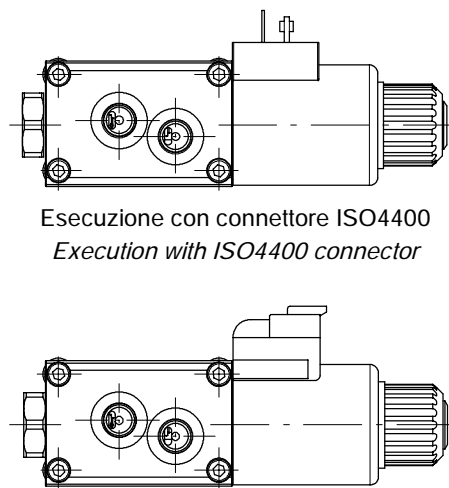
Opzioni configurazione

Configuration options

Cassetti - Spool options



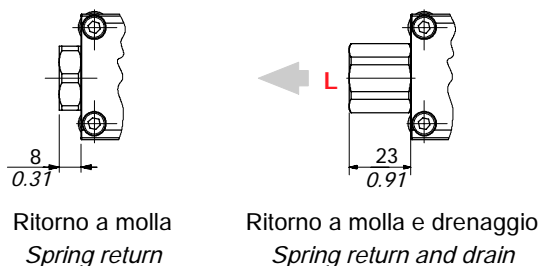
Bobine - Coil options



Esecuzione con connettore ISO4400  
Execution with ISO4400 connector

Esecuzione con connettore "Deutsch DT06-2S"  
Execution with "Deutsch DT06-2S" connector

Kit posizionamento - Positioner kit



### Esempio di descrizione

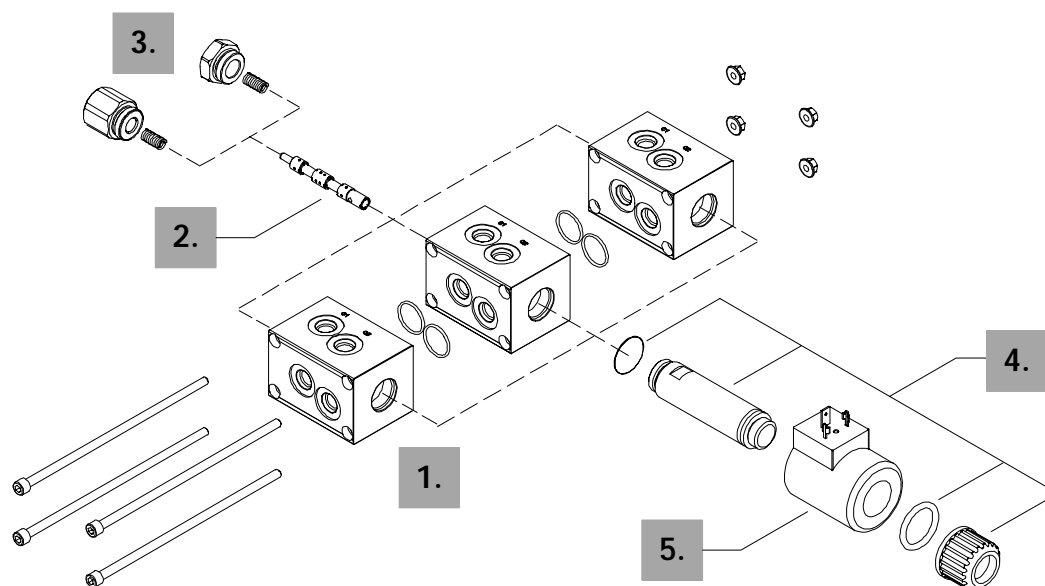
### Description example

DFE080/10 A 18 ES - W 201-12VDC - CRZ - SAE

1. 2. 3. 4. 3. 5.

Corpo zincato  
Galvanized body

Specificare il tipo di filettatura solo se diversa dalla BSP standard (pagina 2)  
Please, specify the thread type if it's not BSP (page 2)



#### 1. Kit corpo

TIPO	DESCRIZIONE
DFE080/6	Esecuzione a 6 vie
DFE080/8	Esecuzione a 8 vie
DFE080/10	Esecuzione a 10 vie

#### 2. Cassetti

TIPO	DESCRIZIONE
A	2 posizioni con utilizzi collegati in transito
B	2 posizioni con utilizzi chiusi in transito
H	2 posizioni con utilizzi collegati al drenaggio in transito
N	Come tipo A per entrata destra

#### 3. Kit posizionamento

TIPO	DESCRIZIONE
18...W	Ritorno a molla in posizione 1
18...Y	Ritorno a molla in posizione 1 con drenaggio

#### 4. Kit canotto

TIPO	DESCRIZIONE
ES	Con ritorno a molla in posizione 1 (senza bobina)

#### 5. Configurazione bobina

TIPO	DESCRIZIONE
101	Senza bobina (solo kit canotto)
201-12VDC	Bobina 12VDC
201-24VDC	Bobina 24VDC
231-12VDC	Bobina 12VDC e connessione "DEUTSCH DT06-2S"

#### 1. Body kit

TYPE	DESCRIPTION
DFE080/6	6 way configuration
DFE080/8	8 way configuration
DFE080/10	10 way configuration

#### 2. Spool options

TYPE	DESCRIPTION
A	2 positions with ports connected in transit position
B	2 positions with ports closed in transit position
H	2 positions with ports to drain in transit position
N	As type A for right inlet

#### 3. Positioner kits

TYPE	DESCRIPTION
18...W	Spring return in position 1
18...Y	Spring return in position 1, with drain

#### 4. Tube assembly

TYPE	DESCRIPTION
ES	Spring return in position 1 (without coil)

#### 5. Coil configuration

TYPE	DESCRIPTION
101	Without coil (only with tube kit)
201-12VDC	12VDC voltage
201-24VDC	24VDC voltage
231-12VDC	12VDC voltage, "DEUTSCH DT06-2S" connection